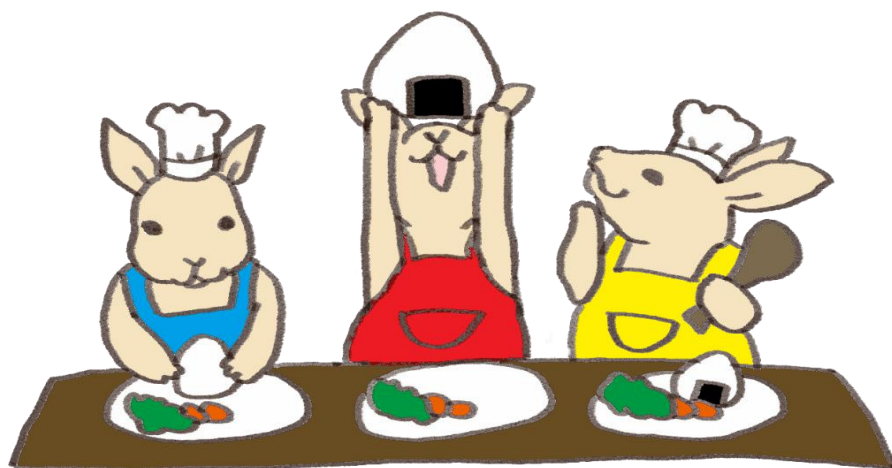


2023年

# 秋田市介護支援ボランティア 受入機関一覧表

≡子ども食堂≡



社会福祉法人 秋田市社会福祉協議会  
介護支援ボランティア担当

TEL 862-7445

FAX 863-6068

〒010-0976 秋田市八橋南一丁目8-2

令和5年7月10日現在

## 子ども食堂ってどんなところ？

子どもが1人でも行ける無料または低額の食堂です。

おうちの人とそろってご飯を食べることが

難しい子どもたちや、おなかをすかせている

子どもたちへ栄養のある温かい食事を提供します。

だれかと食事をとる「共食」を体験してもらい、ひとりきりで食べる「孤食」を減らし、そこへ集まった人とかかわりを持つことで、地域の交流の場となることを目的としています。

配膳や調理の手伝いをする中で食に関する体験をする、旬の食材や地元の食材、栄養のことや食べ方・作法について知識を得るなど、食育の場としても大きな意味をもっています。

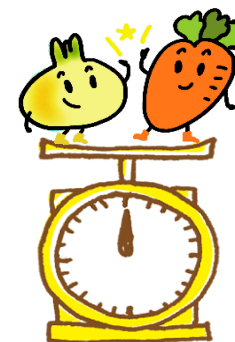
また、大人も一緒に利用できます。アットホームな雰囲気のなか、子ども同士、親同士、家族同士や、親子と地域住民など、さまざまな交流が生まれます。誰でも気軽に利用できることで人が集まる場所が生まれ、孤食の子どもたちにとっては誰かの目の届く安心できる環境で食事をとることができます。

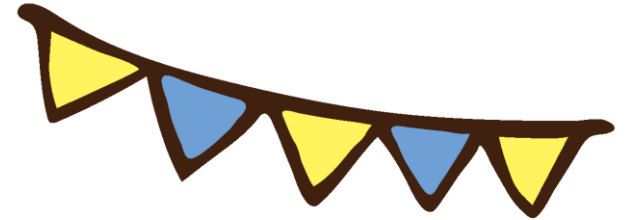
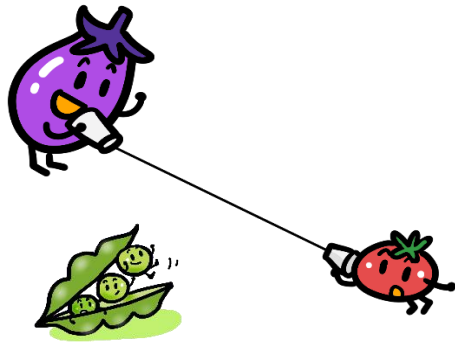


## 受入機関一覧表

※主な活動場所の住所を記載しています

登録番号	施設名	
子2	特定非営利活動法人 あきた子どもネット	010-0002 東通仲町4-1 (アルヴェ4階)





子2 <small>とくいてい ひえいり かつどうほうじん こ</small> 特定非営利活動法人あきた子どもネット			
住所	011-0908 寺内大小路2-38		
活動場所	わいわいあきた子ども食堂		
	010-0002		
	東通仲町4-1		
	アルヴェ調理室、洋室B		
	学習指導		
	010-0922		
	旭北栄町1-5		
	秋田県社会福祉会館4階		
ボランティア活動内容	曜日	時間	持ち物
調理補助			
食堂内の配膳、下膳			
児童の話し相手			
会場設営、後片付け等	要相談	要相談	
料理教室と合わせた子ども食堂の手伝い			
学習指導(見守り)			

