

2023年

秋田市介護支援ボランティア 受入機関一覧表

≡認知症カフェ≡



社会福祉法人 秋田市社会福祉協議会
介護支援ボランティア担当
TEL 862-7445
FAX 863-6068
〒010-0976 秋田市八橋南一丁目8-2

令和5年7月10日現在

認知症カフェってどんなところ？

認知症の人やその家族、地域の人など誰でも気軽に参加でき、
どの認知症カフェも介護や福祉の専門家などがかかわっています。



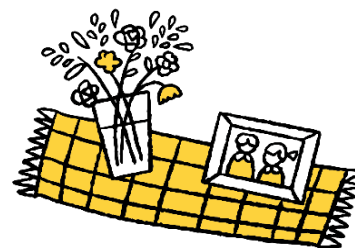
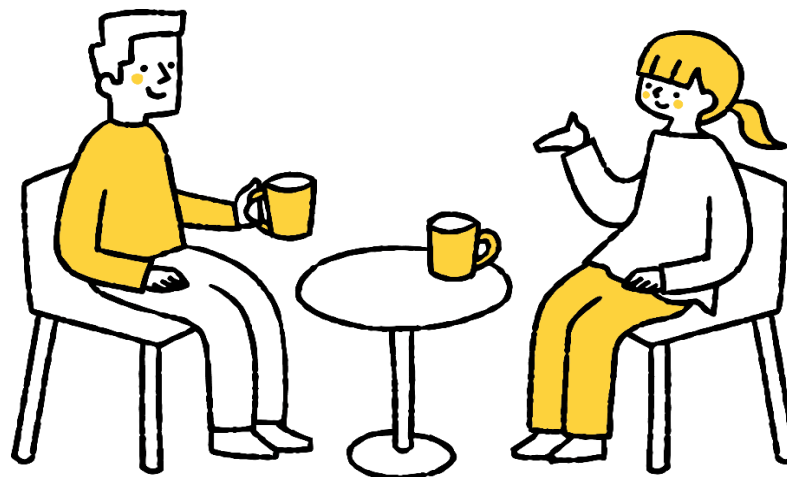
認知症の人だけではなく、認知症について知りたい、
学びたい、考えたい、認知症になっても安心して
暮らしたい。そんな地域を作る場所です。



高齢者だけでなく様々な年代の方が訪れ、認知症について気軽に学
び、同じ悩みを持つ方と繋がり、専門的な相談もできます。
お互いに情報交換をすることで、お互いを理解し合う場です。

気軽にお茶を飲みながら話をし、レクリエーションを
することもあれば、講話を聴いたり、情報を
得ることもできます。

「認知症カフェ」「オレンジカフェ」等
様々な名前で運営されている場合があります。



受入機関一覧表

※主な活動場所の住所を記載しています。

登録番号	施設名	住所
認1	Cafe 月 ゆえ	010-0951 山王6丁目3-30
認2	若年認知症サロン 「つぼみ」の会	010-0041 広面字鬼頭38 (東地区コミセン)
認3	Cafe 月 ゆえ 別邸	010-0004 東通観音前12-5

認1	Cafe 月 <small>ゆえ</small>			
住所	010-0951 山王6丁目3-30			
施設紹介	ご参加くださる皆さまが楽しく、それでいて心休まるひとときを過ごすことができるよう、様々なイベントの開催を予定しております。また、イベント後には日本茶(檜山茶)を提供いたします。素敵な時間を過ごしてみませんか？			
ボランティア 活動内容	曜日	時間	持ち物	
カフェ 運営補助	第2・4 木	13:30~ 15:30		
話し相手	第2・4 木	13:30~ 15:30		
行事の手伝い	第2・4 木	13:30~ 15:30		
行事の準備	随時相談	随時相談		



認2	若年認知症サロン「つぼみ」の会 <small>じゃくねんにんちしょう かい</small>			
住所	010-0043 桜が丘5丁目12-7			
活動場所	010-0041 広面字鬼頭38(東地区コミュニティセンター) 野外認知症カフェ、のきしたカフェ			
ボランティア 活動内容	曜日	時間	持ち物	
受付	要相談	要相談		
喫茶等の 運営補助				
話し相手				
講演、レクリ エーション等の 行事の手伝い				
野外認知症 カフェ活動				
のきした カフェへの 移動補助				

認3	Cafe 月 <small>ゆえ</small> ~別邸 <small>べってい</small> ~			
住所	010-0951 山王6丁目3-30			
活動場所	010-0004 東通観音前12-5			
施設紹介	ご参加くださる皆さまが楽しく、それでいて心休まるひとときを過ごすことができるよう、様々なイベントの開催を予定しております。また、イベント後には日本茶(檜山茶)を提供いたします。素敵な時間を過ごしてみませんか？			
ボランティア 活動内容	曜日	時間	持ち物	
カフェ 運営補助	第3 火	13:30~ 15:30		
話し相手	第3 火	13:30~ 15:30		
行事の手伝い	第3 火	13:30~ 15:30		
行事の準備	随時相談	随時相談		



