

秋田市地域支え合いセンターです！

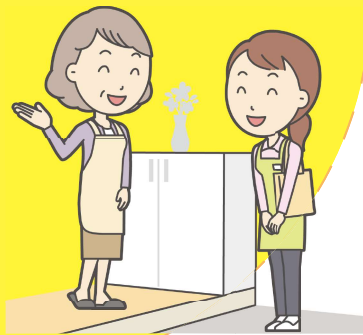
秋田市社会福祉協議会では、令和5年豪雨災害により被害に遭われた方々の生活再建に向けて、「秋田市地域支え合いセンター」を開設しております。

支え合いセンターはこんなところです！

①お困りごとをうかがう機会を設けます

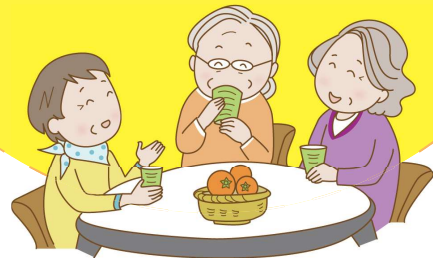
戸別訪問

被害に遭われた方々のお宅を生活相談員が訪問し、お困りごとや生活状況についてお話を伺います。



お茶っこ会

被害のあった地域で、お茶っこ会を開催します。集まった方たちで、お困りごとや最近の出来事についてお話ししましょう。



②お困りごとの解決を目指します

秋田市をはじめとする様々な機関と協力しながら、一緒に解決を目指します。



秋田市地域支え合いセンター

(社会福祉法人秋田市社会福祉協議会)

TEL 018-895-5033

FAX 018-862-8891

住所 秋田市八橋南一丁目 8-2

住まい、生活、体調のことなど、困っていることや不安なことがありましたら、秋田市地域支え合いセンターへお気軽にご連絡ください。

担当：

この事業は秋田市の委託により実施しております。